

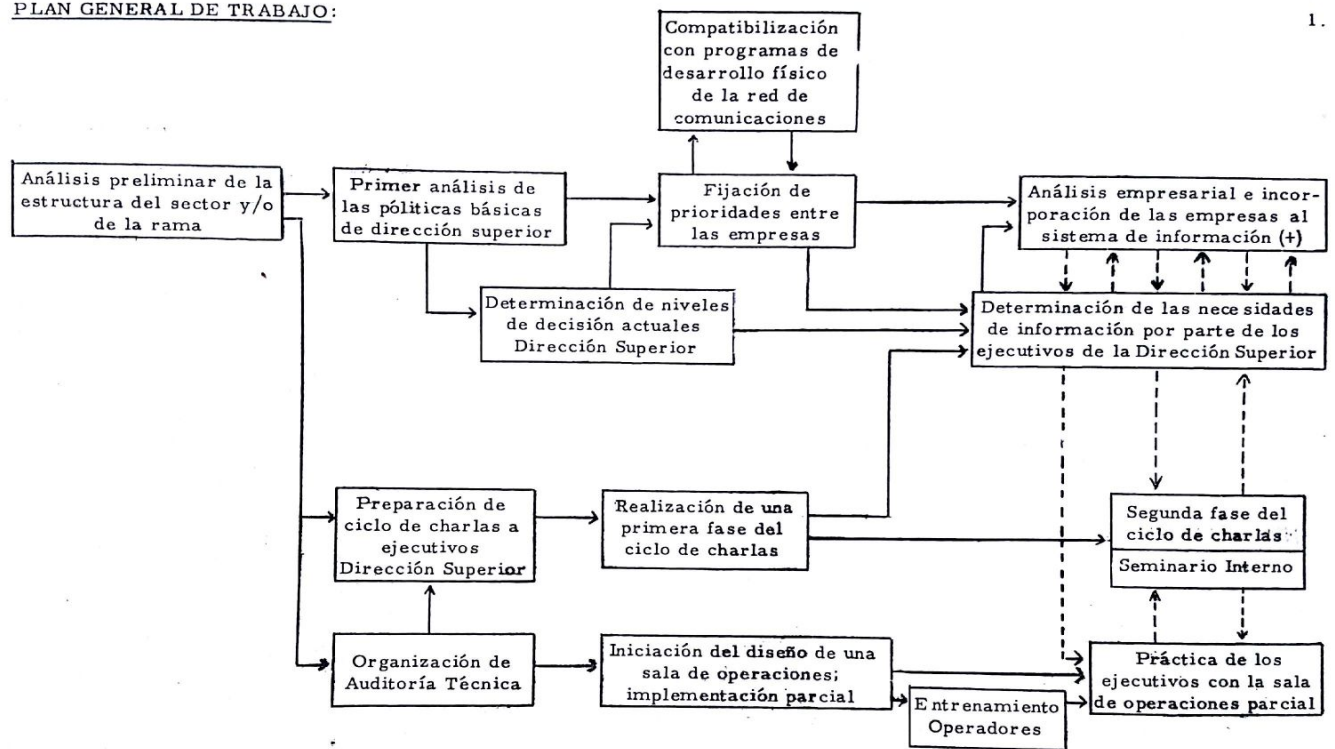
AUDITORIA TECNICA : { METODOLOGIA GENERAL A SEGUIR PARA LA
IMPLEMENTACION DEL SISTEMA DE INFORMACION
BASADO EN INDICADORES ADIMENSIONALES

	<u>PAGINA</u>
A) PLAN DE TRABAJO	1
B) ANALISIS EMPRESARIAL E INCORPORACION DE LAS EMPRESAS AL SISTEMA DE INFORMACION :	
- PRIMERA FASE	2
- SEGUNDA FASE	3
- TERCERA FASE	6
FIN	7

SANTIAGO, 16 de Junio de 1972.

202

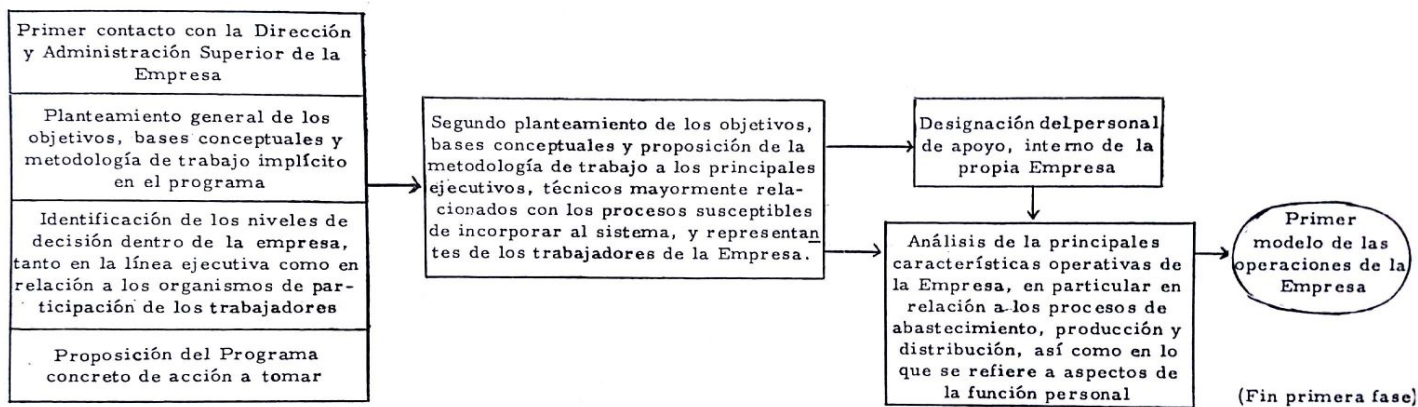
A) PLAN GENERAL DE TRABAJO:



(+) Las actividades correspondientes a este bloque, se desarrollan en las páginas siguientes.

B) ANÁLISIS EMPRESARIAL E INCORPORACIÓN DE LAS EMPRESAS AL SISTEMA DE INFORMACIÓN:
(PRIMERA FASE)

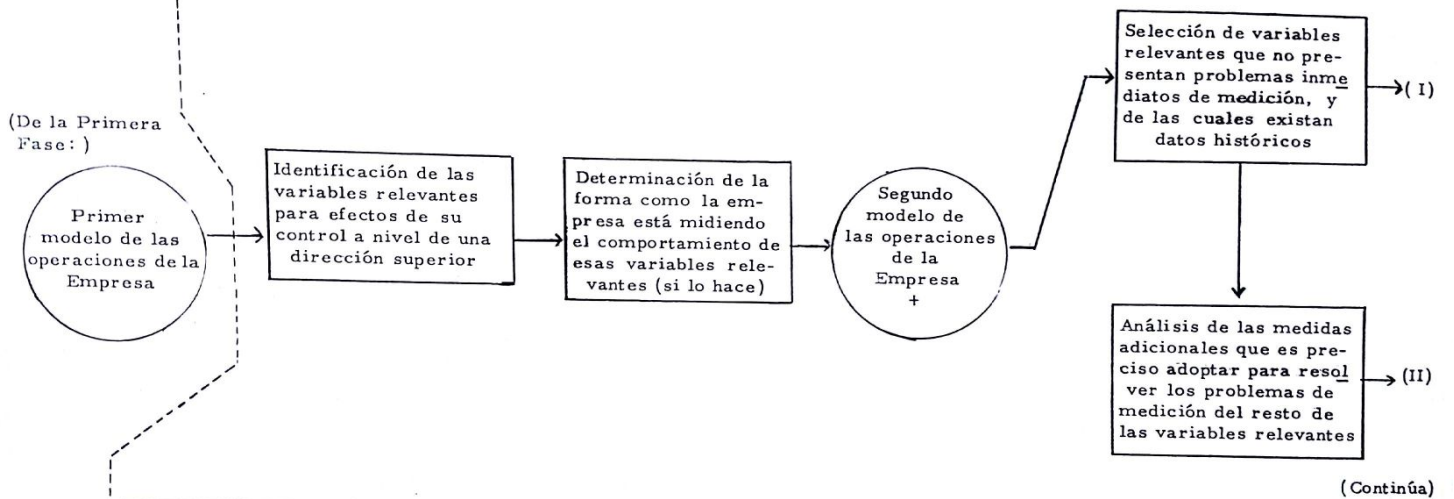
2.



+ NOTA: El Primer Modelo de las Operaciones de la empresa corresponderá por regla general a un diagrama de bloques en el cual se identificarán las principales operaciones, (cada bloque corresponderá a una de ellas); y las relaciones entre estos bloques (flechas señalando el movimiento de insumos o productos entre ellos).

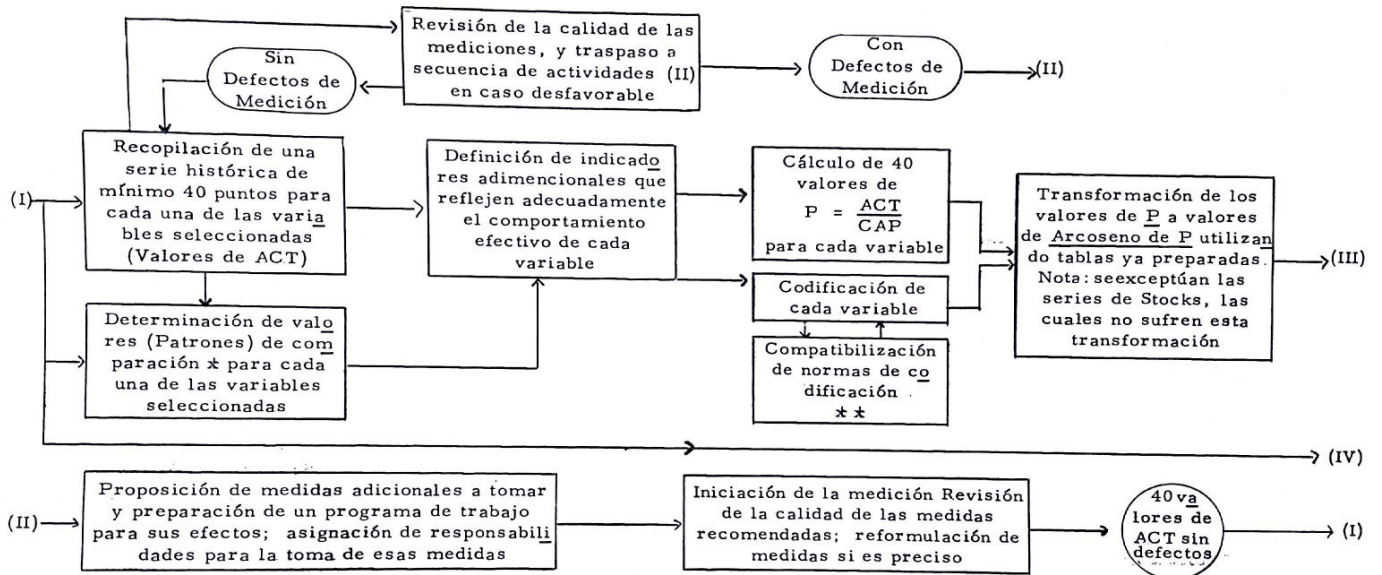
ANÁLISIS EMPRESARIAL E INCORPORACIÓN DE LAS EMPRESAS AL SISTEMA DE INFORMACIÓN
(SEGUNDA FASE)

3.



+ NOTA: El Segundo Modelo de las Operaciones de la Empresa puede presentar modificaciones respecto al primero, en relación a la definición de cada bloque, y, por supuesto, las relaciones de entrada y salida entre ellos. El segundo modelo incluye además los puntos de medición del comportamiento de las variables relevantes, diferenciando los que existen a la fecha del análisis, de los que es deseable tener a futuro.

ANALISIS EMPRESARIAL E INCORPORACION DE LAS EMPRESAS AL SISTEMA DE INFORMACION:
(SEGUNDA FASE, CONTINUACION)



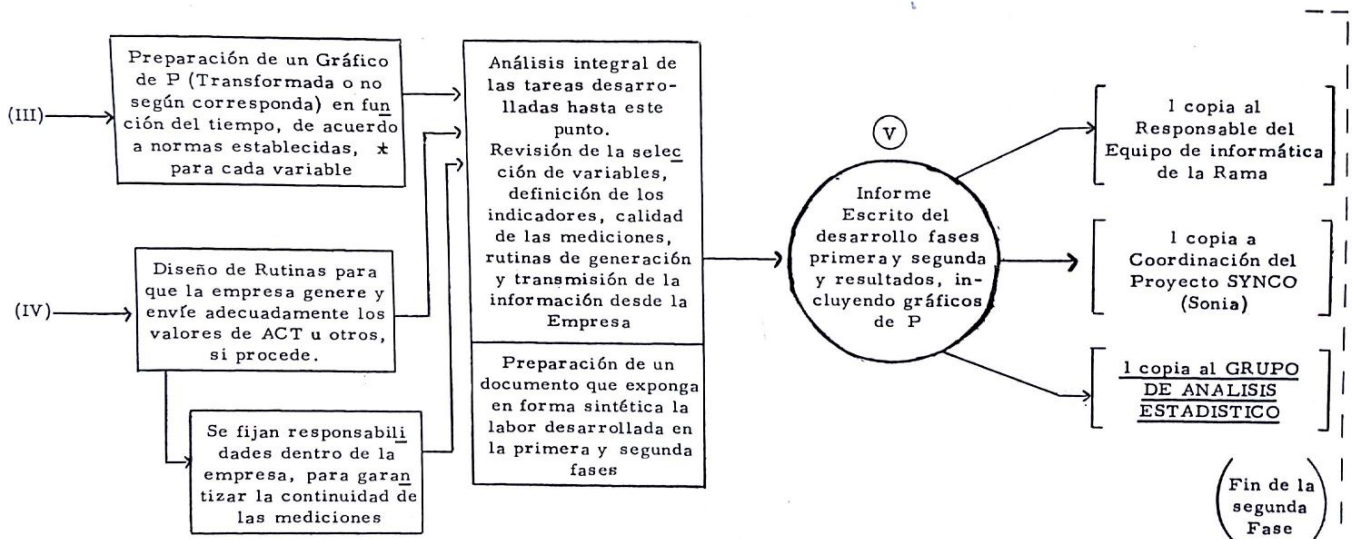
* NOTA (1): Estos patrones de comparación son las CAPABILIDADES (CAP) y POTENCIALIDADES (POT), que se definen en el documento: UN MODELO DE INFORMACION BASADO EN INDICADORES ADIMENSIONALES (Mayo de 1972).

* NOTA (2): Ver documento correspondiente y consultar además con Jorge Barrientos

(Continúa)

ANÁLISIS EMPRESARIAL E INCORPORACIÓN DE LAS EMPRESAS AL SISTEMA DE INFORMACIÓN:

(SEGUNDA FASE, CONTINUACIÓN)



* NOTA: Normas establecidas por Hernán Santa Marfa en Comunicación del 8 de Junio de 1972.
Se dispone además de tablas para la transformación ARCOSENO

ANÁLISIS EMPRESARIAL E INCORPORACIÓN DE LAS EMPRESAS AL SISTEMA DE INFORMACIÓN:

TERCERA FASE

Lapso de tiempo durante el cual el grupo de Análisis Estadístico procede a calibrar el modelo (establece parámetros internos para cada variable). Eventualmente puede rechazar una serie por deficiencias de definición y/o comportamiento.

(Del Grupo de Análisis Estadístico)

Informe especial con serie histórica valores de μ (tendencia)

Determinación de otros parámetros externos:
M (Media)
 K_1E (Fija límites normales superior e inferior)
 K_2E (Fija límites críticos superior e inferior)

Solicitud de redefinición de indicadores, medición de valores, etc.

Redefinición de Indicadores, Mediciones Valores de CAP, etc.

(I)
(Segunda Fase)

Informe Escrito complementario a (V)

1 copia a Responsable grupo Informática Rama
1 copia a Coordinación

1 copia a Empresa (Informe Completo)

1 copia al Comité (Informe Completo)

Exposición del Informe (V) y su Informe complementario, a los ejecutivos y demás integrantes de la Empresa relacionados con el sistema.

Establecimiento definitivo de modalidades de operación a futuro; incluyendo la Asesoría permanente de auditoría técnica en los aspectos procedentes: (Actualización de parámetros externos, etc.)

(Continúa)

(VI)

ANÁLISIS EMPRESARIAL E INCORPORACIÓN DE LAS EMPRESAS AL SISTEMA DE INFORMACIÓN

TERCERA FASE (CONCLUSION)

